

Bima XXL

Stabil, komfortabel og trykaflastende kørestolspude. Udviklet til brugere som er afhængige af kørestol og jævnlige forflytninger og som har svært ved at variere den siddende stilling. Bima Allround giver god trykaflastning og uafhængigt af kropsform tilpasser puden sig efter brugeren og aflaster sædeknoglerne og halebenet.

Bima allround er forebyggende mod sår. Den kan anvendes selv når der findes risiko for tryksår.



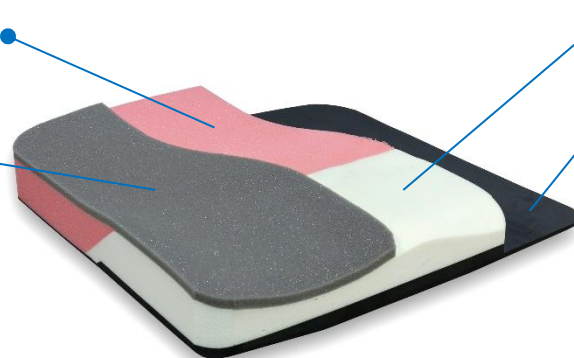
- ✓ Former sig efter brugeren
- ✓ Fast base med sædebrønd
- ✓ Viskoskum CONFOR® foam i sædebrønd
- ✓ Aflaster sædeknoglerne og haleben
- ✓ Skal ikke indstilles eller tilpasses
- ✓ Svag anatomisk form med bendeler
- ✓ Afrundet bagkant
- ✓ Udtag til rygrør
- ✓ Buet eller plan bund
- ✓ Flere størrelser
- ✓ Tilpasningsmuligheder

Konstruktion

CONFOR® foam indlæg i sædebrønden gør puden luftig og komfortabel.

Blød overdel

Mærket i henhold til Hjælpeinstitutets foreskrifter med væskebestandig tekst



Anatomisk skumbase med bendeler.

Bund i celleplast gør puden formstabil og samtidig let.

Indlægget af viscoelastisk skum i sædebrønden gør at puden tilpasser sig hver enkelt individ og ger samtidig stabilitet. Viscoelastisk skum af bedta kvalitet, CONFOR® foam, høj stabilitet, god luftcirkulation samt meget god trykfordeling.

Inkontinensovertræk

Et inkontinensovertræk ingår som standard.

Betræk

Puden har som standard et heldækkende betræk i lamineret sort velour. Betrækkets fibre er monteret modsat sidderetningen. Dette forhindrer fremadskridning og gør samtidig sidevers forflytninger og forflytninger bagud nemmere. Betrækkets underside er monteret med antiskridmateriale for bedst mulig fiksering i alle typer kørestole.

Buet og plan bund

Buet bund anvendes i kørestole med hængesæde for at få et plant sæde. Plan bund anvendes når kørestolen har en fastere og når rullstolen har en fastere og mere stabilt sæde hvor det ikke er nødvendigt at kompensere for hængesæde.

Ekstra betræk

For at bestille ekstra betræk angiv **B** efter varenummeret f.eks BIMA4545-KB

Tilbehør

Inkontinens-/beskyttelsesovertræk indgår som standard men findes også som tilbehør.

For at gøre det nemmere ved vask er beskyttelsesovertrækket udformet som en hætte. For at bestille en inkontinenshætte angiv **I** efter varenummeret f.eks. 4545-KI.

Ved inkontinens skal et beskyttelsesovertræk anvendes. Basen beskyttes og behøver normalt ikke at rengøres. Beskyttelsesovertrækket kan anvendes på to måder.

Alternativ 1

Hætten monteres over den betrukke pude og beskytter således både betræk og skumbase.

Alternativ 2

Hætten kan også monteres på skumbasen under det heldækkende betræk.



Skumbasen beskyttes og ved korrekt håndtering vil den være frisk selv for nye brugere.

Tilpasninger

Bima allround kan tilpasses direkte på fabrikken. Efter beskrivelse/ tegninger kan vi tilpasse på mål, sædevinkel og forskellig benlængde m.m.

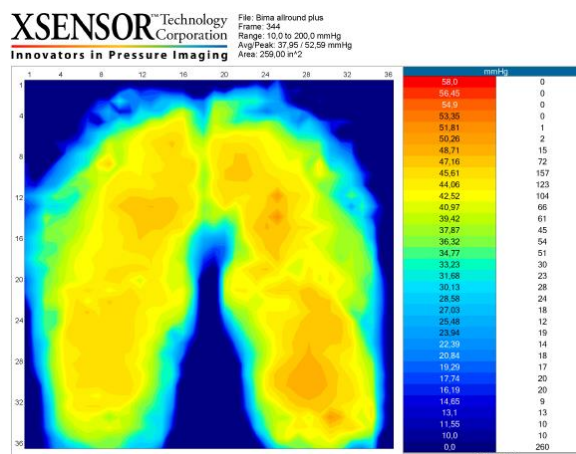
Kontakt os for mere information om tilpasningsmulighederne **Tlf. 47 10 77 55**

Målemetoder og udvikling

Vi anvender en tryktestmåtte fra Xsensor Technology Corporation.

Xsensor X3 PX100 36 36 02 med 1296 målepunkter.

Trykket på overfladen er individuel og påvirkes af kørestolens sædevinkel og højde på fodstøtterne. En tryktest viser kun pudens trykfordelende og trykaflastende egenskaber for personen ved testen.



Bima allround 45x43x6,5cm buet, brugervægt 92kg. Skala 10,0 – 58,0mmHg. Avg/peak: 37,95 / 52,59 mmHg.

Bima XXL med buet bund. Varenummer, mål og max brugervægt. BIMAXL****-B

(cm)	Sædedybde	Sd/ Sd ^{tot} där Sd = Sædedybde til ryggrør og Sd ^{tot} = Sædedybde på midten							Højde (cm)	Max vægt (kg)
Bred	43/46	45/48	47/50	50/53	55/58	60/63	65/68	Conforskum		
47,5	4743	4745	4747	4750	4755			42 rosa	10	150
50	5043	5045	5047	5050	5055			42 rosa	10	150
52,5	5243	5245	5247	5250	5255	5260		42 rosa	10	180
55	5543	5545	5547	5550	5555	5560		45 blå	10	200
57,5	5743	5745	5747	5750	5755	5760		45 blå	10	250
60		6045	6047	6050	6055	6060		45 blå	10	250
62,5			6247	6250	6255	6260		45 blå	10	250
65				6550	6555	6560	6565	45 blå	10	250
67,5				6750	6755	6760	6765	45 blå	10	250
70				7050	7055	7060	7065	45 blå	10	250
75				7550	7555	7560	7565	45 blå	10	250
80				8050	8055	8060	8065	45 blå	10	250

Bima XXL med plan bund. Varenummer, mål og max brugervægt. BIMAXL****-P

(cm)	Sædedybde	Sd/ Sd ^{tot} där Sd = Sædedybde til ryggrør og Sd ^{tot} = Sædedybde på midten							Højde (cm)	Max vægt (kg)
Bred	43/46	45/48	47/50	50/53	55/58	60/63	65/68	Conforskum		
47,5	4743	4745	4747	4750	4755			42 rosa	10	150
50	5043	5045	5047	5050	5055			42 rosa	10	150
52,5	5243	5245	5247	5250	5255	5260		42 rosa	10	180
55	5543	5545	5547	5550	5555	5560		45 blå	10	200
57,5	5743	5745	5747	5750	5755	5760		45 blå	10	250
60		6045	6047	6050	6055	6060		45 blå	10	250
62,5			6247	6250	6255	6260		45 blå	10	250
65				6550	6555	6560	6565	45 blå	10	250
67,5				6750	6755	6760	6765	45 blå	10	250
70				7050	7055	7060	7065	45 blå	10	250
75				7550	7555	7560	7565	45 blå	10	250
80				8050	8055	8060	8065	45 blå	10	250

Fakta

Klassificering: Trykaflastende ISO-kode 043303
pude beregnet til tryksårsforebyggelse

Brandnorm: Opfylder ISO 7176-16

Garanti: 2 år

CE-mærket jf. (LVFS) MD 93/42/EEG

Mærket i henhold til Hjælpmedelsinstituttets foreskrift

Pudens vægt: Bima XXL 50x45x9cm buet 1,95kg

Materiale i skumbase: FR Latex, Polyuretan, polyeten, CONFOR® foam.

Materiale i betræk: Sort strækbar velour, antiglid

Rengøring:

Skumbasen rengøres ved at aftørre den med desinfektionsmiddel alternativt med vand og sæbeopløsning 40°C som forbehandles med bakteriehæmmende middel.

Betrækket vaskes i maskine 60°C, med vrangen udad og lukket lynlås. Derefter centrifugering og tørretumbling.

MEYRA®
We move people.